

TECHNICAL CENTRE



FORMACIÓN 2024

Eure!Car

CERTIFIED MASTERCLASSES



Mercedes C220 D BlueTEC

Mercedes C220 D BlueTEC (W205) 9G TRONIC

Proponemos la formación del **Mercedes C220 D BlueTEC modelo 205** versión 2018.

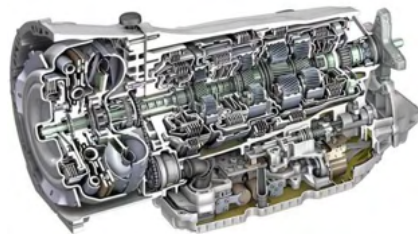
Dispone de un motor diésel longitudinal de dos litros y cuatro cilindros sobrealimentado denominado **OM654** de 194 CV y 400 Nm de par, gracias a su filtro de partículas y a la tecnología de reducción catalítica selectiva de óxidos de nitrógeno (SCR 3ª generación) mediante la aditivación de AdBlue es capaz de dar cumplimiento a la normativa antipolución Euro 6AG.

La potencia del propulsor se transmite a las ruedas mediante la moderna, suave y eficiente caja automática de convertidor de par y trenes epicicloidales de 9 velocidades denominada **9G TRONIC (725)** accionada por levas en el volante y que ofrece diferentes modos de conducción.

En materia de seguridad, nuestro modelo incorpora: cámara para marcha atrás, ayuda activa al aparcamiento, faros LED high performance, luz de freno adaptativa intermitente, keyless-start.



OM654



Caja 9G TRONIC



Formación electromecánica

Mercedes C220 D BlueTEC (W205) 9G TRONIC

En la formación presencial trabajamos los siguientes sistemas:

- Gestión Common Rail con inyectores de 8 orificios y sistema de protección por falta de combustible
- Refrigeración activa en función de la carga
- Recirculación de gases de escape doble con refrigeración diferenciada
- Sistema de reducción NOx Bluetec SCR de 3ª generación
- Corriente de arranque regulada y línea libre de tensión en reposo
- Transmisión secuencial/automática programable de 9 relaciones sin interrupción de par 9G TRONIC
- Mantenimiento de la caja automática y lubricación activa con sistema de flujo paralelo
- Frenado automático con detección de peatones
- Sistema Pre-Safe Plus frente a colisión posterior con radar trasero
- Dirección electrónica inteligente antideriva



Mercedes C220 D BlueTEC



OM654



Caja 9G TRONIC



Formación electromecánica

Renault Megane 1.3 TCe 140 CV

El nuevo Megane año modelo 2020 (4ª generación) equipa el motor gasolina denominado H5H, se trata un de 4 cilindros gasolina de 140 CV y 240 Nm de par equipado con filtro de partículas para cumplir con la normativa EURO 6D, además, incorpora de una caja de cambios automática de doble embrague húmedo de 7 velocidades BVA7.



Motor H5H y Caja automática BVA7



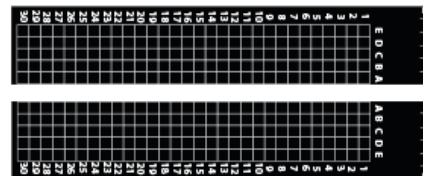
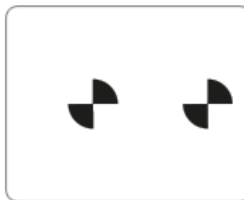
Renault Megane 1.3 TCe

Formación electromecánica

Renault Megane 1.3 TCe 140 CV

En la formación presencial desarrollamos los sistemas de:

- Conexión del equipo de diagnosis mediante la pasarela “Token” de Renault
- Inyección directa de combustible Continental EMS
- Gestión electrónica del filtro de partículas
- Sistema de refrigeración con termostato de dos fases
- Gestión electrónica de la caja de velocidades de doble embrague BVA7
- Head-up display y pantalla central multifunción
- Sistema de aparcamiento asistido
- Alineado cámara delantera y trasera
- Freno de mano eléctrico
- Acceso y arranque sin llave



Renault Megane 1.3 TCe

Formación electromecánica



Nissan Leaf

Nissan Leaf 100% eléctrico 40 kWh

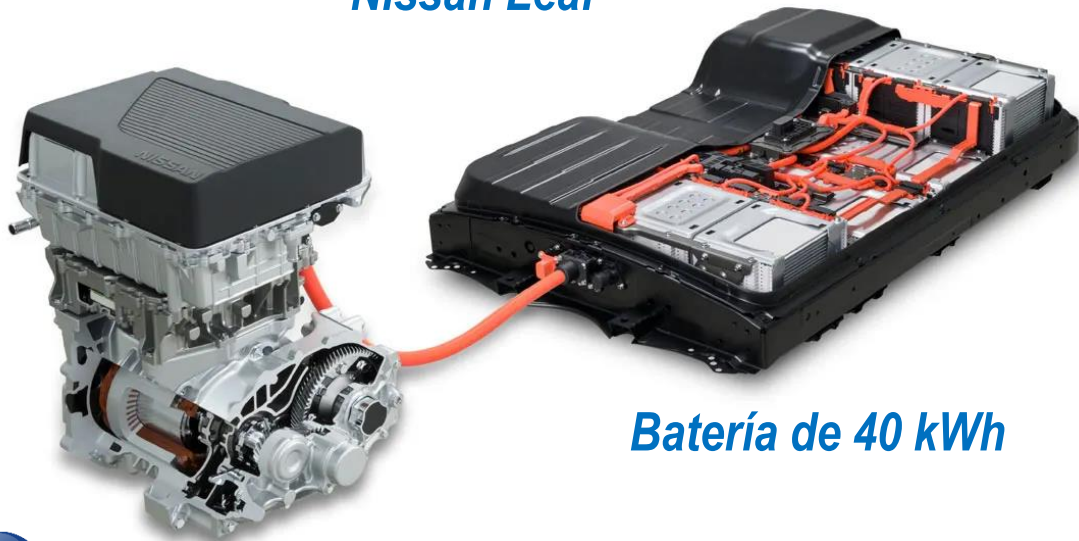
Durante estos últimos años, los vehículos electrificados del grupo **Renault – Nissan** se han mantenido en las posiciones más elevadas del Top ventas de este segmento en Europa, debemos estar preparados, la presencia del vehículo eléctrico en nuestros talleres ya es una realidad.

Por todo ello, nos proponemos conocer la última generación del Nissan Leaf 100% eléctrico.

Nissan ha evolucionado el Leaf en el modelo 2018, este 100% eléctrico aumenta autonomía gracias a su batería de 40 kWh y 360V (unos realistas 200 km en carretera - 250 km en trayecto urbano) y se propulsa mediante un motor de 150 CV y 320 Nm denominado EM57.

Sus tiempos de carga también se han optimizado, es posible la recarga en un enchufe doméstico de 10 o 16 Ah (unas 20h), con cargador de “pared” de 6,6 kW (unas 8h) o en carga rápida en la red Nissan a 50 kW (unos 60 min. hasta el 80%).

También contribuyen a ello las tecnologías dirigidas a la recuperación de energía, el Leaf 18 incorpora el nuevo sistema e-pedal que permite una mejor eficiencia sobre todo en conducción urbana.



Batería de 40 kWh

Motor de 150 CV

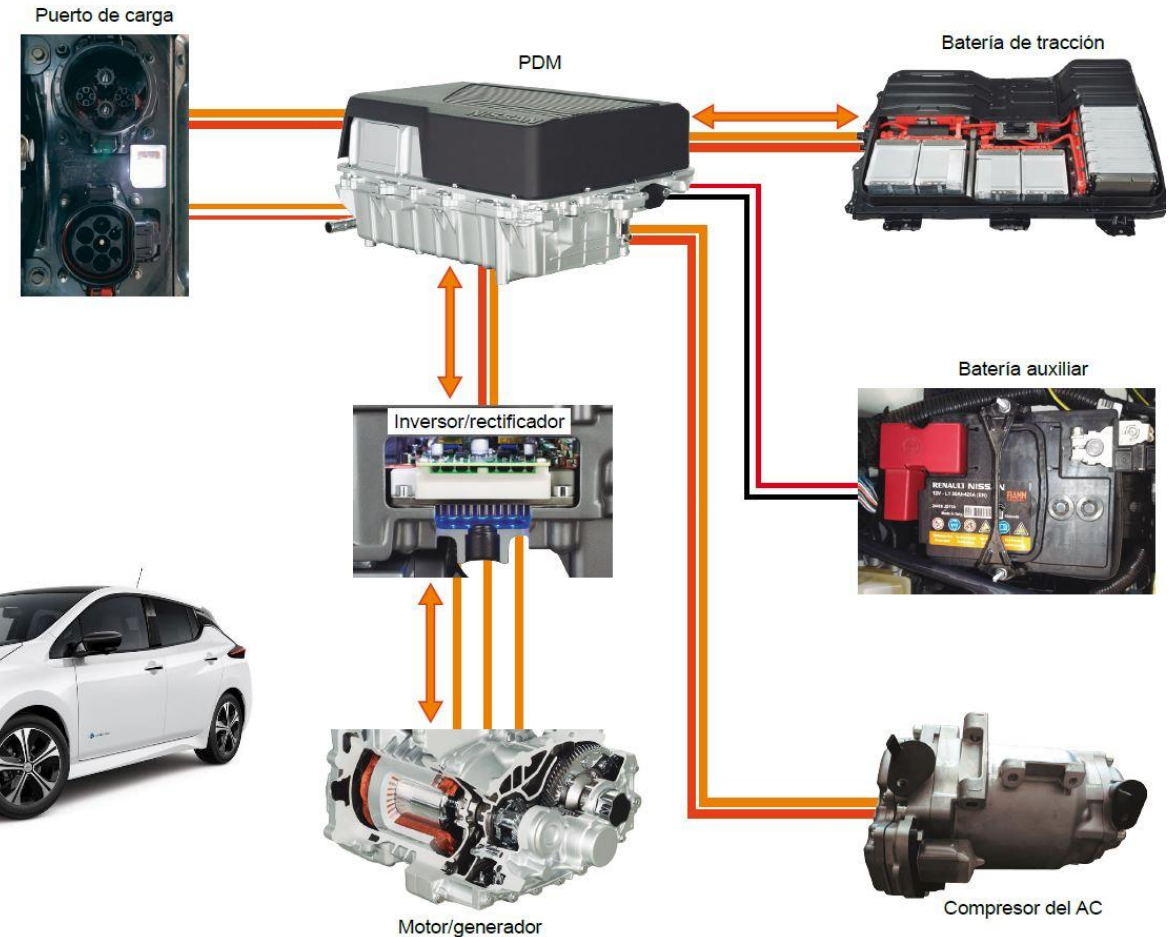


Formación electromecánica

Nissan Leaf 100% eléctrico 40 kWh

En la formación presencial nos centramos en:

- Reinicializaciones y mantenimientos del vehículo
- Manipulación, normas de seguridad, EPIS individuales y colectivos
- Desconexión y conexión HV
- Modos y puerto de carga
- Estructura y principio de funcionamiento sistema de tracción eléctrica
- Batería HV
- Aire acondicionado y compresor HV
- Sistema de refrigeración
- Sistema de frenos
- Diagnóstico de componentes (multímetro, osciloscopio)
- Aislamiento HV (megohmetro)
- Resolución de averías sobre el vehículo de prácticas



Formación mecánica

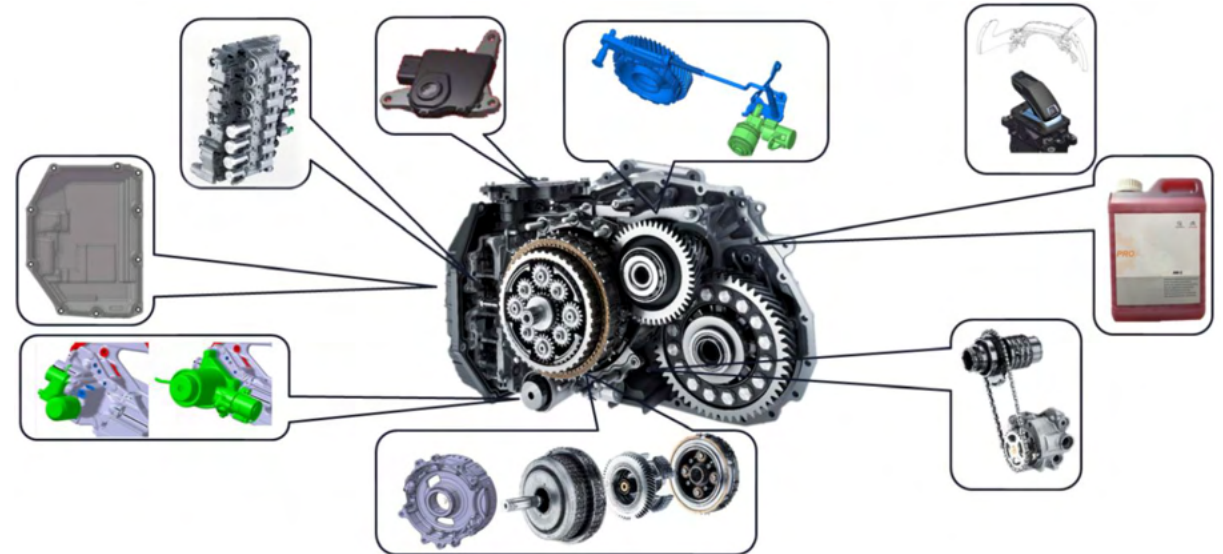
Motor 1.2 PureTech 130 + caja automática EAT8

El **Motor Puretech**, un 1.2 gasolina de 130CV denominado **HN01**, es un tricilíndrico de inyección directa de gasolina, sobrealimentado y con filtro de partículas de gasolina.

Este, es uno de los motores más consultados en el Call center, destaca por su gran implantación en toda la gama de vehículos Peugeot – Citroën y especialmente por la gran cantidad de incidencias que presenta.



PureTech 1.2



Caja EAT8

Peugeot incorpora la **caja automática EAT8** tanto en los motores BlueHDi como en la gama gasolina PureTech, de modo, que actualmente es la caja automática más montada de la familia Peugeot-Citroën.

Esta caja de cambios automática se basa en un convertidor de par combinado con un conjunto de trenes epicicloidales.

Motor 1.2 PureTech 130 + caja automática EAT8

En la formación presencial nos centramos en:

PureTech 1.2

- Desmontaje y montaje completo del motor
- Averías correa distribución
- Avería bomba alta presión combustible y sistema de combustible
- Averías sistema aspiración vapores de combustible
- Averías del sistema de encendido
- Averías sistema de gases de escape

Caja EAT8

- Desmontaje y montaje de la caja
- Mantenimiento, cambio de aceite de baja viscosidad
- Retenes y juntas
- Convertidor de par
- Bomba de aceite mecánica y eléctrica
- Solenoides bloque distribuidor hidráulico
- Principios de funcionamiento engranajes planetarios
- Principio de funcionamiento del embrague y freno de discos múltiples
- Principio de funcionamiento control de bloqueo de aparcamiento electrohidráulico



Formación carrocería

Manipulación de vehículos electrificados

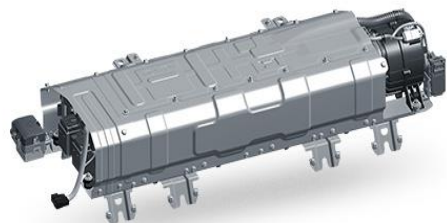


Los vehículos eléctricos e híbridos tienen cada vez una mayor presencia en nuestros talleres, la manipulación del vehículo electrificado implica una serie de condicionantes a tener muy en cuenta, tanto para el taller, como para el técnico reparador:

- La adecuación de los espacios de trabajo
- La utilización de nuevas herramientas
- Los conocimientos necesarios de técnico reparador

Es por todo ello, que proponemos esta formación orientada totalmente al carrocerero, implementada en 12 horas presenciales y con un formato eminentemente práctico, damos a conocer esta nueva tecnología apoyándonos sobre un Hyundai Ioniq Híbrido Plug-in.

Baterías HV Litio

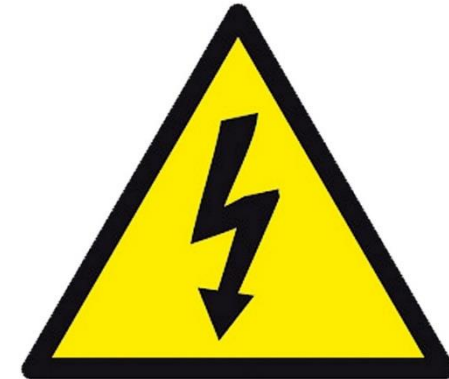


Formación carrocería

Manipulación de vehículos electrificados

En la formación presencial nos centramos especialmente en:

- Estructuras y principios de funcionamiento de los vehículos electrificados (teórico en aula)
- Toma, modos de carga y redes domésticas
- Identificación y ubicación de elementos de alta tensión en el Hyundai Ioniq
- EPIS individuales y colectivos
- Adecuación del espacio taller y señalización
- Desconexión y conexión de alta tensión
- Herramientas y utillajes específicos
- Procesos y precauciones durante las reparaciones de carrocería en el vehículo electrificado
- Operaciones varias: remolcado, arranque motor térmico, circuito refrigeración, sistema A/C



Formación carrocería



SOLDADURA DE ALUMINIO Y ACERO

Formaciones de soldadura a medida, consúltenos...



¡Cortamos!
TECHNOLOGY PLASMA 54
KOMPRESOR
Aluminio/Acero



¡Soldamos!
TECHNOMIG 243 WAVE
Aluminio/Acero



¡Desabollamos Aluminio!
D-ARC-200
Aluminio



¡Soldamos por puntos!
INVERSPOTTER 13500 SMART AQUA
Acero



¡Remachamos y pegamos!
X PRESS 800
Aluminio/Acero



¡Soldamos Tig!
TECHNOLOGY TIG 222
Aluminio/Acero



¡Inducción!
SMART INDUCTOR 5000 DELUXE
Acero



¡Desabollamos acero!
DIGITAL PULLER 5500 DUO
Acero



Formación **TRUCK**

Sistemas de reducción catalítica SCR AdBlue



Iveco Stralis 460 E6

Proponemos esta formación cuyo objetivo es analizar el principio de funcionamiento de los diferentes tipos de sistemas de reducción catalítica SCR AdBlue adoptados por los diferentes fabricantes.

Analizamos los procedimientos de autodiagnos en DAF, MAN, SCANIA i MERCEDES, repasando también sus averías más comunes.

Esta es una formación eminentemente práctica, una vez vistos los sistemas anteriormente mencionados en aula, pasamos a un plano totalmente práctico para comprender en profundidad el sistema **Denoxtronic de Bosch** en diferentes generaciones, Denox2 y Denox2.2, implantados en IVECO, RENAULT y VOLVO.

Para ello, disponemos de un Iveco Stralis 460 Euro 6 adaptado con averías reales y dos moduladores de AdBlue Denoxtronic de diferentes generaciones para realizar sobre ellos comprobaciones de componentes con multímetro y osciloscopio, configuraciones y sustituciones de unidad con el útil de diagnosis.



Denox2



Denox2.2



Formación **TRUCK**

Programación avanzada EBS remolques



Wabco TEBS E



Haldex EB +



Knorr-Bremse TEBS G2.2

Analizamos la lógica de funcionamiento y estructura de los diferentes sistemas de frenado con control electrónico de los remolques. Basamos esta formación en adquirir los conocimientos necesarios para diagnóstico y parametrización de los tres sistemas de EBS más presentes en el mercado como son: WABCO, KNORR-BREMSE y HALDEX.

Para dotar a esta formación de un carácter eminentemente práctico, con la ayuda del instrumento de diagnosis realizaremos regulaciones, transferencias de configuraciones y parametrizaciones de diferentes unidades.

Las unidades disponibles en la formación son:

- WABCO TEBS E
- HALDEX EB+
- KNORR-BREMSE TEBS G2.2



IDC 5



ESI[tronic]



Formación comercial

Formación para taller

Habilidades comerciales I
Habilidades comerciales II
Habilidades comerciales III
Tratamiento de quejas y conflictos
Gestión de clientes y casos difíciles
Administración comercial del taller
Técnicas de venta eficaces
Gestión de morosidad
Gestión del tiempo
Marketing Digital **¡Actualizado!**



Formación para personal AD

Habilidades comerciales I
Habilidades comerciales II
Habilidades comerciales III
Quejas y conflictos
Gestión de clientes y casos difíciles
Atención telefónica
Liderazgo y gestión de equipos
Rentabilización de clientes (sólo comerciales)
Gestión cartera de clientes
Gestión del tiempo

¡Además de la propuesta presencial...!



¡Cada mes ofrecemos una formación práctica en directo des de nuestro estudio!

